

PARUTION D'UN OUVRAGE HISTORIQUE LE 1<sup>er</sup> OCTOBRE 2013

**Histoire du lycée Jules-Ferry.  
Des arts domestiques à l'informatique (1913-2013)**



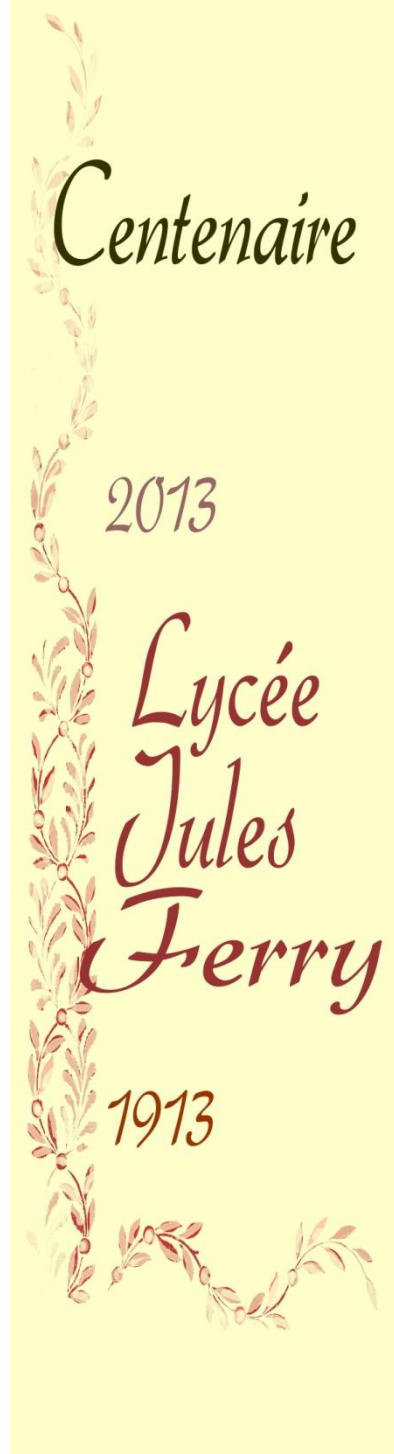
Édité par  
l'Association  
Historique du Lycée  
Jules-Ferry

13,00€  
160 pages

Ouvrage disponible :

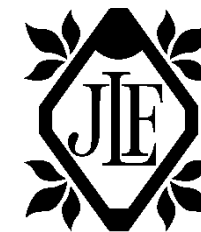
au lycée,  
à la Librairie de Paris  
(place de Clichy)  
et  
à la Librairie du lycée  
Jules-Ferry (rue de  
Douai)

**LES JOURNÉES EUROPÉENNES DU PATRIMOINE SONT ORGANISÉES  
AVEC LE SOUTIEN DE LA MAIRIE DU 9<sup>e</sup> ARRONDISSEMENT**



**14 et 15 septembre 2013**

**JOURNÉES  
EUROPÉENNES  
DU  
PATRIMOINE  
2013**



**COMITÉ POUR LE CENTENAIRE  
DU LYCÉE JULES-FERRY**

**77 boulevard de Clichy  
75009 Paris**

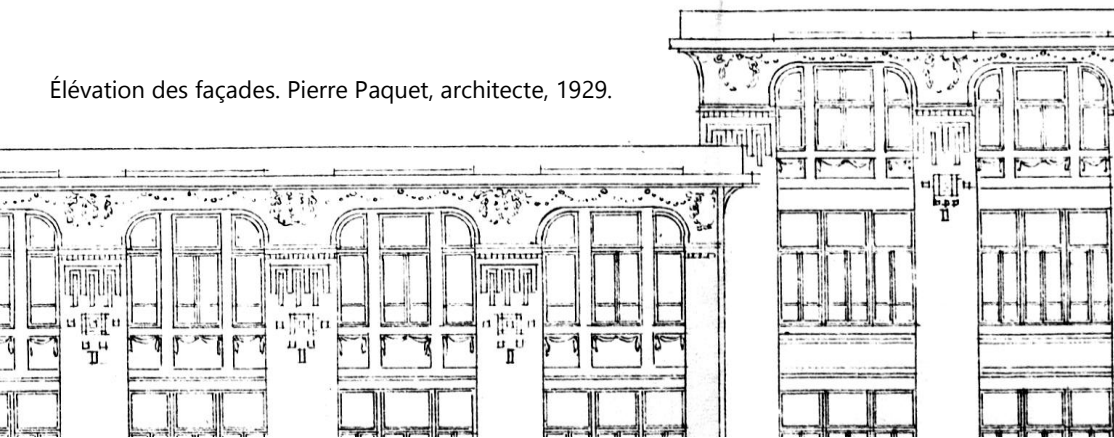
**<http://www.jf2013.org>**

Venez découvrir le lycée Jules-Ferry, septième lycée parisien de jeunes filles, ouvert à la rentrée 1913... Au départ formé d'un bâtiment nouveau et de l'aile d'un ancien couvent, l'augmentation des effectifs de l'établissement conduit à la construction de locaux provisoires puis commande une importante extension, réalisée au début des années 1930.

Au point de vue architectural, le lycée Jules-Ferry est tout à fait singulier : il met en œuvre les conventions de la réaction architecturale née au 19<sup>e</sup> siècle dans la dynamique des commandes publiques, tout en étant un précurseur de la modernité des années 1920. Pour l'architecture des lycées parisiens, il est le chaînon manquant entre Fénelon et Camille-Sée.

L'établissement appartient au patrimoine architectural par les partis pris qui ont présidé à sa conception et constitue un monument unique dans le parc scolaire de l'Éducation nationale. Il renferme également un patrimoine décoratif original, avec des frises au pochoir de Camille Boignard, de la ferronnerie d'art réalisée par Borderel et Robert et des mosaïques de Gentil et Bourdet. De ce point de vue, le lycée Jules-Ferry est un vrai hommage à l'Université et à la féminité.

Élévation des façades. Pierre Paquet, architecte, 1929.



## **VISITES GUIDÉES – Découvrir un établissement scolaire caché**

Un parcours de visite guidée est proposé au public ; il vous permettra d'apprécier le patrimoine architectural et décoratif du lycée Jules-Ferry, en cette année où il célèbre le centenaire de sa création.

## **PROJECTION – Le regard des élèves : Jules-Ferry vu par les julesferryens** **Salle 014**

Réalisation : Vassili Chavaroche

La projection d'un court-métrage (15 minutes) réalisé par un élève d'hypokhâgne est proposée au public. Le film propose une lecture de l'histoire du lycée et de son patrimoine et saisit l'établissement comme un lieu de vie et de rêverie à travers les réactions d'élèves de la 6<sup>e</sup> aux classes préparatoires.

## **EXPOSITION – Le lycée Jules-Ferry (1913-2013) : du couvent à la forteresse de l'Instruction publique** **Salle 015**

Ouvrant les festivités du Centenaire du lycée Jules-Ferry, l'exposition ici proposée retrace l'histoire des bâtiments du lycée Jules-Ferry de 1913 à 1935.

