

BRASSERIE WEPLER — LYCÉE JULES-FERRY
— 1881-2014 ————— 1913-2014 —



Le Wepler et sa brigade
Carte postale ancienne, années 1910.



Le lycée Jules-Ferry, le 26 octobre 1913.
in *Le Monde Illustré*, 1^{er} novembre 1913.

— EXPOSITION RÉALISÉE PAR —

M. Patrick Jehan, vice-président, Comité du centenaire, Lycée Jules-Ferry
M. Pierre Porcher, commissaire général, Comité du centenaire, Lycée Jules-Ferry

Avec l'aide et le soutien de **M. Michel Bessièrre**, directeur, Brasserie Wepler

Avec le soutien de l'**Association des membres de l'Ordre des Palmes académiques (AMOPA)**, section des 9^e, 10^e et 11^e arrondissements.

— SOURCES —

Archives de la brasserie Wepler — Archives du lycée Jules-Ferry

Pierre Porcher, *Histoire du lycée Jules-Ferry. Des arts domestiques à l'informatique (1913-2013)*, Paris, Association historique du lycée Jules-Ferry, 2013, 160 p.

— SOUTIENS & PARTENAIRES —



AMOPA
Section 9^e-10^e-11^e arrdt.



Mairie du 9e arrdt.



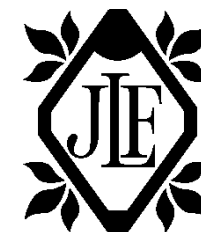
Brasserie Wepler

Centenaire du lycée Jules-Ferry

— EXPOSITIONS —

BRASSERIE WEPLER
LYCÉE JULES-FERRY
Deux institutions de la Place Clichy
1881-2014

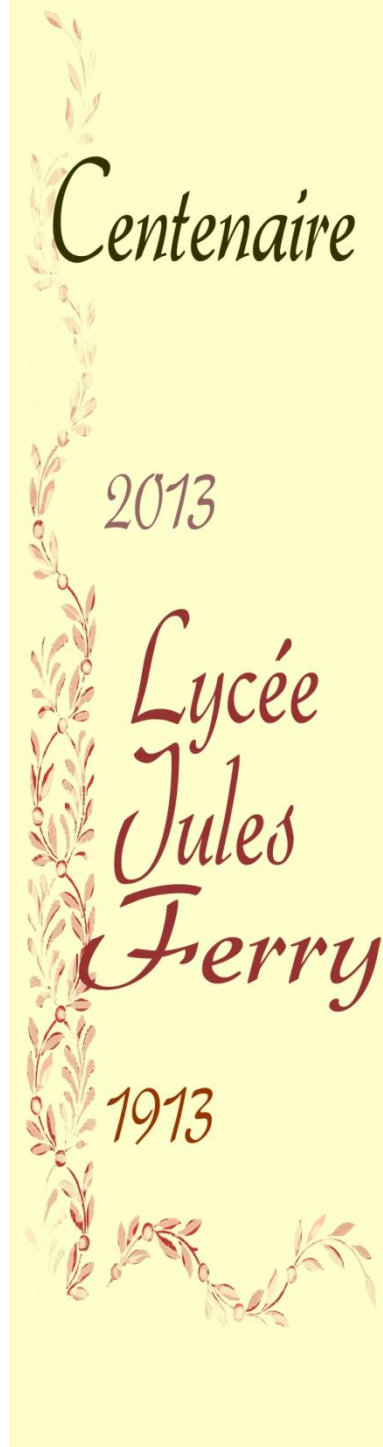
A la Brasserie Wepler
14, place de Clichy — 75018 Paris



COMITÉ DU CENTENAIRE
LYCÉE JULES-FERRY

77 boulevard de Clichy
75009 Paris

Pour suivre l'actualité du centenaire,
rendez-vous sur :
<http://www.jf2013.org>



Quels points communs unissent une brasserie et un lycée de jeunes filles ? De prime abord, peu de choses. Le Wepler, fondé en 1810 par un limonadier alsacien, est un établissement dont la réputation se construit à la fin du XIXe siècle, époque à partir de laquelle il devient une brasserie parisienne emblématique, fréquentée par des intellectuels et des artistes, à quelques pas de Montmartre. En 1913, le lycée Jules-Ferry est un établissement scolaire public destiné aux jeunes filles de la bonne société du nord de Paris ; il délivre une formation classique désintéressée dont l'objectif est de préparer les filles à devenir épouses et mères : comme l'enseignement secondaire des jeunes filles, il est moderne et républicain mais conservateur.

Les deux établissements ont plus de points communs qu'on ne pourrait le croire. En effet, les lycées de jeunes filles ont dès leur création en 1880 à la fois une mission d'éducation et d'instruction de leurs élèves, ce qui se traduit par une attention particulière portée aux arts domestiques, à la cuisine et à la couture. Le Wepler reçoit des dizaines de clients qui viennent goûter à sa cuisine. De part et d'autre de la place de Clichy, des centaines de repas sont servis chaque jour, aux clients et aux jeunes filles demi-pensionnaires.

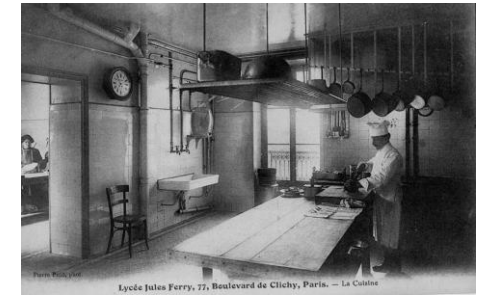
Chaque jour, au Wepler comme au lycée Jules-Ferry, des dizaines de tables doivent être dressées, des centaines de repas préparés et servis. Dans ces deux cadres, à la décoration soignée et fleurie, on peut voir l'influence des mouvements artistiques et architecturaux qui traversent la France et le monde au XXe siècle. Par sa situation de carrefour entre quatre arrondissements, ancienne barrière d'octroi, la place de Clichy a fait l'objet de beaucoup de représentations artistiques et littéraires. Ce sont ces trois aspects de l'histoire du quartier que ces expositions souhaitent explorer.

Première période — Avril/Mai 2014

« Déjeuner à la brasserie, déjeuner au lycée »



Les cuisines du Wepler, 2014



Les cuisines du lycée Jules-Ferry, 1913

Deuxième période — Mai/Juin 2014

« Lieux cachés, lieux décorés »



Bureau du directeur, Wepler, 2014.



Bureau de la directrice, Lycée Jules-Ferry, 1934.

Troisième période — Juillet/Septembre 2014

« La Place de Clichy dans les arts »

La Place Clichy en peinture et en littérature